

Sprechfunk-/Verfahrensbeispiele für die An/Abreise mit dem Flugzeug/Hubschrauber zur AERO 2024

Dieses Handout dient als Beispiel zur Verdeutlichung der Verfahren während der AERO und ist nicht verbindlich.
Es gelten die per NFL, AIP-SUP und NOTAM veröffentlichten Verfahren.

Allgemeines

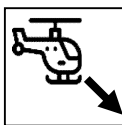
1. Anflug mit dem Flugzeug



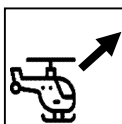
2. Abflug mit dem Flugzeug



3. Anflug mit dem Hubschrauber



4. Abflug mit dem Hubschrauber



5. Überblick Flächen Helikopter

Sprechfunk-/Verfahrensbeispiele für die An-/Abreise mit dem Flugzeug/Hubschrauber zur AERO 2024

Dieses Handout dient als Beispiel zur Verdeutlichung der Verfahren während der AERO und ist nicht verbindlich.
Es gelten die per NFL, AIP-SUP und NOTAM veröffentlichten Verfahren.



DFS Aviation Services

DEUTSCHE VERSION (ENGLISH VERSION IS ALSO AVAILABLE)

Liebe Besucher/innen* der AERO 2024,

basierend auf der Erfahrung der letzten Jahre möchten wir Ihnen zur Unterstützung Ihrer persönlichen Flugvorbereitung anhand einiger praktischen Beispiele von VFR An-/Abflügen auf Piste 24 vorstellen, welche Verfahren, Abläufe und Phraseologie Sie erwarten können.

Bitte beachten Sie, dass Ihr Flug situationsbedingt (Verkehrslage, Wetter, ...) ganz anders als erwartet verlaufen kann.

Sie als Luftfahrzeugführer sind für die sichere Flugdurchführung verantwortlich. Die dargestellten Beispiele dürfen nicht zur alleinigen Flugvorbereitung oder Navigation verwendet werden und befreien Sie nicht von der Beachtung der veröffentlichten Verfahren und Regeln.

Dennoch hoffen wir Ihnen mit diesem Handout eine bessere Vorstellung davon geben zu können, wie Ihr VFR Anflug/Abflug aussehen könnte und so zu einem reibungslosen Gelingen beizutragen.

Wir wünschen Ihnen einen guten Flug!

Ihr Team der DFS Aviation Services GmbH

Turm Friedrichshafen

Allgemeines

- PPR ist Pflicht für alle VFR An-/Abflüge
- PPR Zeiten sind UTC
- Bitte geben Sie einen Flugplan auf für An- und Abflug
- Frequenzwechsel bitte nur nach Aufforderung
- Bitte wiederholen Sie die Frequenz vor dem Frequenzwechsel
- Bitte prüfen Sie die NOTAMs und Ihre E-Mails am Abflugtag

Sprechfunk-/Verfahrensbeispiele für die An/Abreise mit dem Flugzeug/Hubschrauber zur AERO 2024

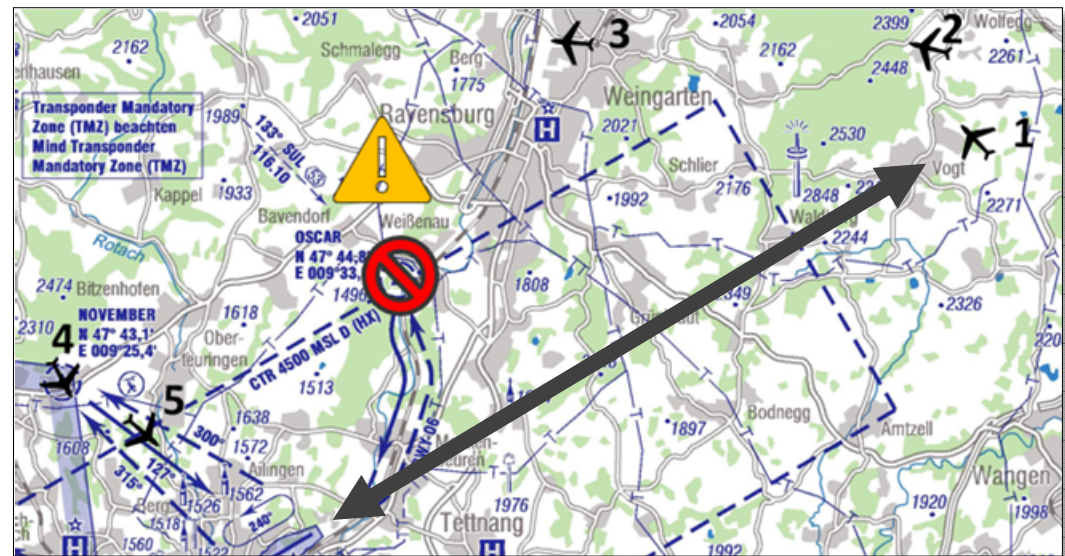
Dieses Handout dient als Beispiel zur Verdeutlichung der Verfahren während der AERO und ist nicht verbindlich.
Es gelten die per NFL, AIP-SUP und NOTAM veröffentlichten Verfahren.



DFS Aviation Services

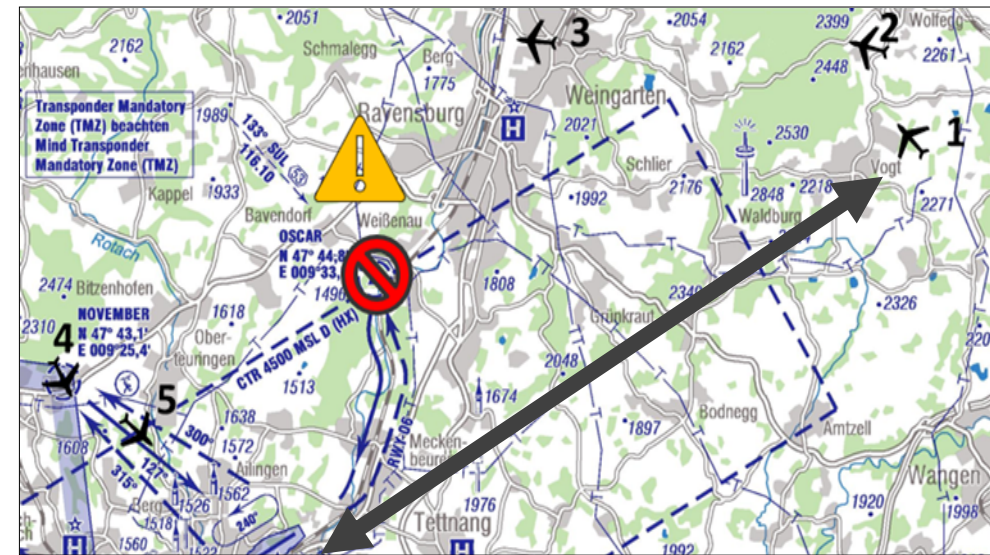
Beispiel 1: VFR Anflug Flugzeug

	<p>Enroute/nach dem Start</p> <ul style="list-style-type: none"> ▪ Möglichst FIS rufen und Startzeit melden (FPL) ▪ Transponder (inkl. Mode C/ALT!) einschalten ▪ Nach anderem Verkehr Ausschau halten
1	<p>Kontrollzone großräumig umfliegen</p> <ul style="list-style-type: none"> ▪ Endanflug Piste 24 ggf. in mindestens 14 NM Abstand und unterhalb 3500 ft AMSL unterfliegen ▪ Sicherheitsmindesthöhe beachten ▪ TMZ beachten
2	<p>15 min vor Erreichen des Pflichtmeldepunktes</p> <ul style="list-style-type: none"> ▪ ATIS (129,605) abhören (während AERO auch in Deutsch) ▪ Betriebsrichtung der Piste und QNH notieren ▪ Auf Turm 120,080 wechseln
3	<p>10 min vor Erreichen des Pflichtmeldepunktes</p> <ul style="list-style-type: none"> ▪ NOVEMBER wird unabhängig der Betriebsrichtung genutzt ▪ SIERRA ist nur im Ausnahmefall zu Tagesrandzeiten verfügbar ▪ Nach anderem Verkehr Ausschau halten! <p><u>Sprechfunkbeispiele:</u></p> <p>Lfz: Friedrichshafen Turm, D-EABC Turm: D-EABC, Friedrichshafen Turm Lfz: D-EABC, C172, Information Bravo, 15 Meilen nordöstlich NOVEMBER, Flughöhe 3000 ft, zur Landung (...)</p>



Dieses Handout dient als Beispiel zur Verdeutlichung der Verfahren während der AERO und ist nicht verbindlich.
Es gelten die per NFL, AIP-SUP und NOTAM veröffentlichten Verfahren.

4	Am Pflichtmeldepunkt NOVEMBER <ul style="list-style-type: none">max. 3000ft AMSL! Lfz: D-EABC, NOVEMBER 3000ft Turm: D-EABC, fliegen Sie in die Kontrollzone über NOVEMBER, rufen Sie Turm 134,305 Lfz: D-EABC, fliege in Kontrollzone über NOVEMBER, rufe Turm 134,305 <u>Beispiele für andere Freigaben an dieser Stelle:</u> <ul style="list-style-type: none">Halten Sie über NOVEMBERHalten Sie außerhalb der KontrollzoneFliegen Sie in die Kontrollzone, empfehle Steuerkurs 180, bleiben Sie VMCErwarten (und bestätigen) Sie auch anderen Freigaben.
5	Nach angewiesenem Frequenzwechsel auf 134,305 (im Beispiel Piste 24) Lfz: Friedrichshafen Turm, D-EABC 2 Meilen nordwestlich des Platzes, 2500ft Turm: D-EABC verlassen der Piste über M/E/F wenn möglich, machen Sie kurzen Anflug, Wind 180°/10 kt, Piste 24, Landung frei Lfz: D-EABC über M/E/F, kurzer Anflug, Piste 24, Landung frei <u>Beispiele für andere Freigaben an dieser Stelle:</u> <ul style="list-style-type: none">Halten Sie nördlich des Platzes (s. veröffentl. Warteverfahren)Nr.2, folgen Sie PA28 im Queranflug Piste 24, melden Sie Verkehr in SichtErwarten (und bestätigen) Sie auch anderen Freigaben.



Dieses Handout dient als Beispiel zur Verdeutlichung der Verfahren während der AERO und ist nicht verbindlich.
Es gelten die per NFL, AIP-SUP und NOTAM veröffentlichten Verfahren.

6 Nach dem Aufsetzen

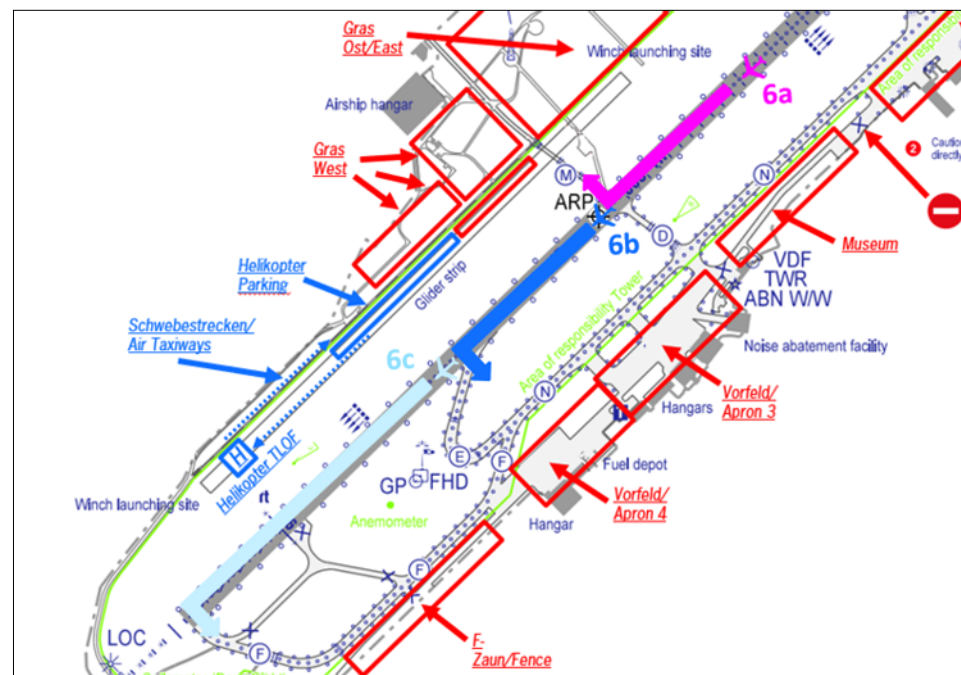
Turm: D-EABC, verlassen Sie die Piste über M/E/F, folgen Sie dem Einweiser (...)

- Verlassen Sie die Piste nach der Landung über den angewiesenen Rollweg.
- Bitte wählen Sie Ihren Aufsetzpunkt nach Möglichkeit entsprechend Ihrem Flugzeugtyp so, dass längere Rollzeiten auf der Piste vermieden werden, aber:
- Eine sichere Landung geht immer vor!

6a-c:

Beispiele für Aufsetzpunkte von Luftfahrzeugen <2t Piste 24
(Tatsächlicher Aufsetzpunkt ist im Ermessen des Lfz-Führers)

- Zuweisung einer Abstellposition erfolgt von Einweisern des Flughafens mittels Handzeichen; stellen Sie bitte keine Nachfragen über Funk
- Schalten Sie das Funkgerät erst nach Erreichen der Parkposition aus, eine Abmeldung ist nicht erforderlich.



Sprechfunk-/Verfahrensbeispiele für die An/Abreise mit dem Flugzeug/Hubschrauber zur AERO 2024

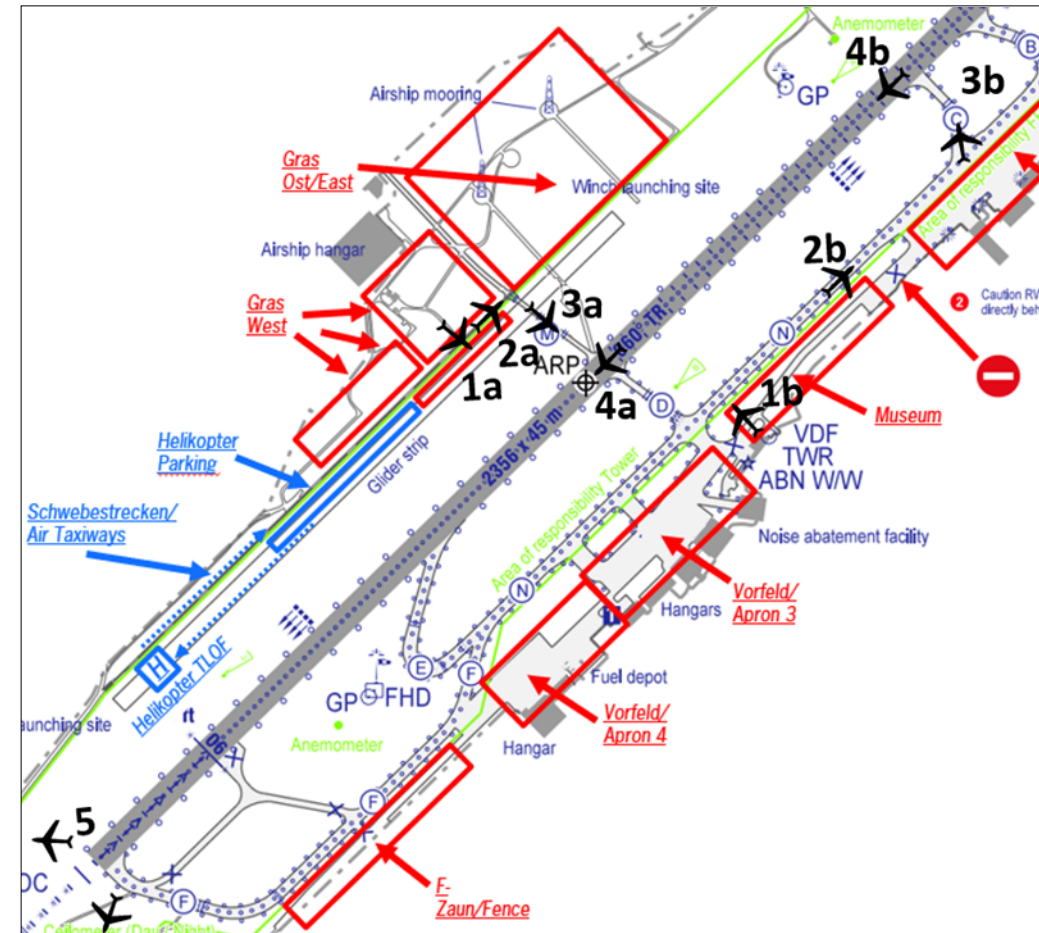


DFS Aviation Services

Dieses Handout dient als Beispiel zur Verdeutlichung der Verfahren während der AERO und ist nicht verbindlich.
Es gelten die per NFL, AIP-SUP und NOTAM veröffentlichten Verfahren.

Beispiel 2: VFR Abflug Flugzeug

<p>HINWEIS: IFR Abflüge müssen von allen Parkpositionen <u>vor</u> dem Rollen eine Anlass- und Streckenfreigabe einholen. (Rollk. 121,605*)</p>	
1a	<p>Abstellposition nördlich der Piste (Gras Ost/West)</p> <ul style="list-style-type: none"> ▪ ATIS (129,605) abhören (während AERO auch in Deutsch) ▪ Rollen Sie <u>selbstständig vor</u> die Rollbahn M und achten Sie auf den Einweiser mit Schild
2a	<p>Warteposition vor Rollbahn M</p> <p>Lfz: Hörbereitschaft (121,605*), kein Einleitungsanruf, Sie werden von der Rollkontrolle angesprochen.</p> <p>Roll: D-EABC, rollen Sie zum Rollhalt Piste 24 über M, QNH 1018</p> <p>Lfz: D-EABC, rolle zum Rollhalt Piste 24 über M, QNH 1018</p>
1b	<p>Abstellposition südlich der Piste (F-Zaun, Apron 3/4, Museum)</p> <ul style="list-style-type: none"> ▪ <u>Nicht</u> losrollen ohne Freigabe der Rollkontrolle! ▪ ATIS (129,605) abhören (während AERO auch in Deutsch) ▪ Rufen Sie die Rollkontrolle auf (121,605*): <p>Lfz: Friedrichshafen Rollkontrolle, D-EABC</p> <p>Roll: D-EABC, Friedrichshafen Rollkontrolle</p> <p>Lfz: D-EABC, C172, Information Bravo, Abstellposition Museum, VFR über WHISKEY, erbitte Rollen</p> <p>Roll: D-EABC rollen Sie zum Rollhalt Piste 24, Rollbahneinmündung C über N, QNH 1018</p> <p>Lfz: D-EABC, rolle zum Rollhalt Piste 24, Rollbahneinmündung C über N, QNH 1018</p>



* Ggf. muss eine andere Frequenz genutzt werden, wenn dies per ATIS verbreitet wird.

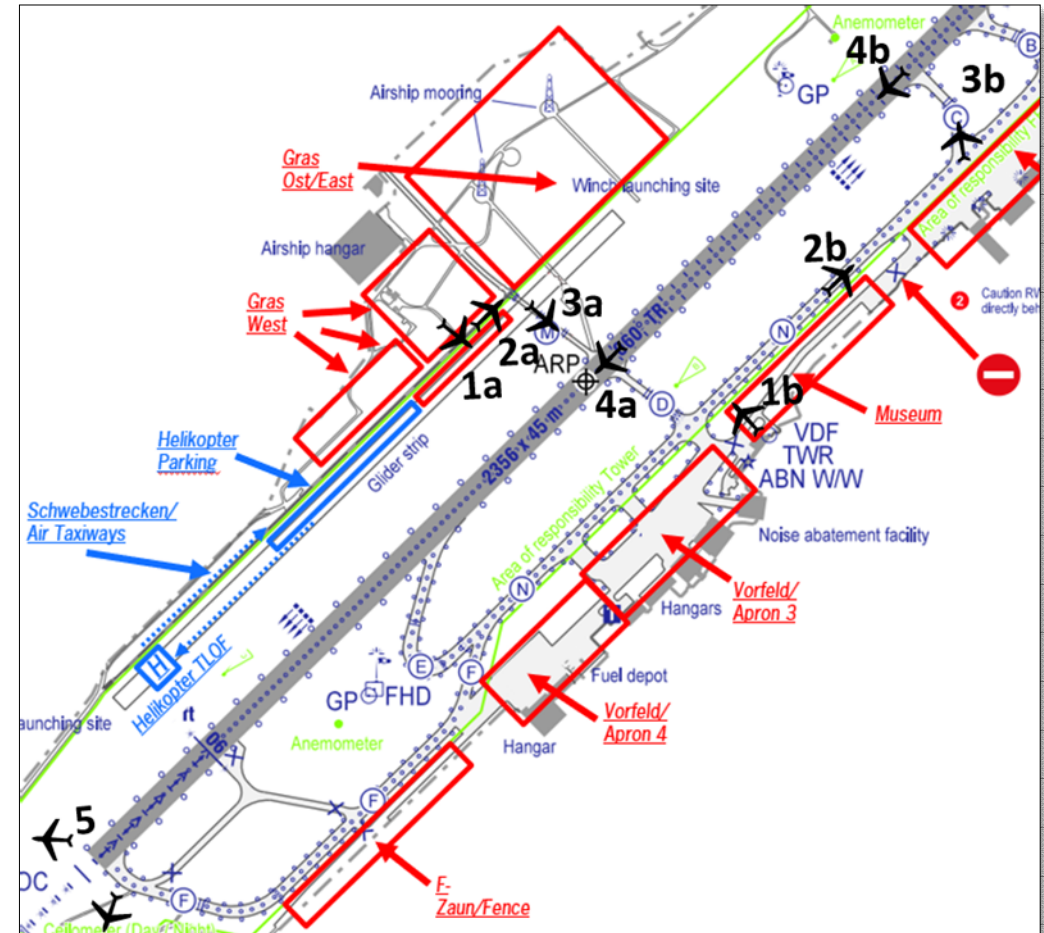
Sprechfunk-/Verfahrensbeispiele für die An/Abreise mit dem Flugzeug/Hubschrauber zur AERO 2024

Dieses Handout dient als Beispiel zur Verdeutlichung der Verfahren während der AERO und ist nicht verbindlich.
Es gelten die per NFL, AIP-SUP und NOTAM veröffentlichten Verfahren.



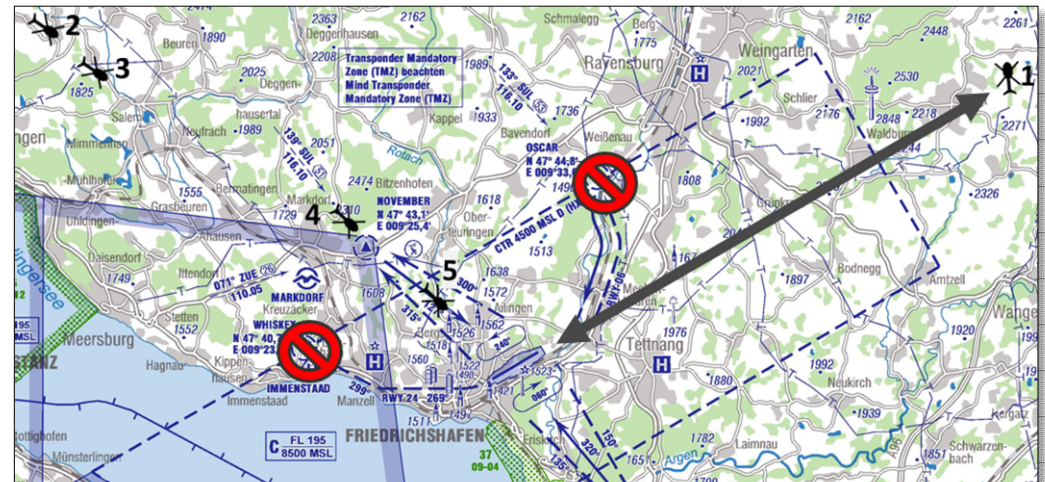
DFS Aviation Services

2b	Rollvorgang (keine Hinweise)
3 a/b	Rollhalt Piste 24
4 a/b	<p>Roll: D-EABC, stand-by 134,305 Lfz: D-EABC, standing-by 134,305</p> <ul style="list-style-type: none"> Halten Sie nun Hörbereitschaft auf 134,305; kein Einleitungsanruf, Sie werden vom Turm angesprochen. Rollen Sie nur bis zum Rollhalt. Aufrollen oder Überqueren der Piste nur nach ausdrücklicher Freigabe. Bitte stellen Sie sicher, dass Sie vor dem Aufrollen abflugbereit sind. Melden Sie, wenn <u>nicht</u> möglich. Führen Sie notwendige Abflugchecks <u>nicht</u> erst auf der Piste durch. <p>Turm: D-EABC, Verlassen Sie Kontrollzone über WHISKEY, Wind 200° 5kt, Piste 24, Start frei Lfz: D-EABC, verlasse die Kontrollzone über WHISKEY, Piste 24, Start frei</p> <p><u>Beispiele für andere Freigaben an dieser Stelle:</u></p> <ul style="list-style-type: none"> Rollen Sie zum Abflugpunkt Piste 24 Erwarten Sie Sofortabflug 3a: Überqueren Sie Piste 24, nach überqueren rufen Sie Rollkontrolle (...)
5	Abflug
	<ul style="list-style-type: none"> Richtungsänderungen erst am Ende der Piste Hörbereitschaft bis Erlaubnis zum Verlassen der Frequenz.



Beispiel 3: VFR Anflug Hubschrauber

	<p>Enroute/nach dem Start</p> <ul style="list-style-type: none"> ▪ Möglichst FIS rufen und Startzeit melden (FPL) ▪ Transponder (Mode A/C/S) einschalten ▪ Nach anderem Verkehr Ausschau halten
1	<p>Kontrollzone großräumig umfliegen</p> <ul style="list-style-type: none"> ▪ Endanflug Piste 24 ggf. in mindestens 14 NM Abstand unterhalb 3500 ft AMSL unterfliegen ▪ Sicherheitsmindesthöhe beachten ▪ TMZ beachten ▪ Verkehrsströme um OSCAR/WHISKEY möglichst vermeiden
2	<p>15 min vor Erreichen NOVEMBER</p> <ul style="list-style-type: none"> ▪ ATIS (129,605) abhören (während AERO auch in Deutsch) ▪ Betriebsrichtung der Piste und QNH notieren ▪ Auf Turm 120,080 wechseln
3	<p>10 min vor Erreichen des Pflichtmeldepunktes (NOVEMBER unabhängig der Betriebsrichtung) SIERRA ist nur im Ausnahmefall zu Tagesrandzeiten verfügbar</p> <p><u>Sprechfunkbeispiele:</u></p> <p>Hel: Friedrichshafen Turm, D-HABC</p> <p>Turm: D-HABC, Friedrichshafen Turm</p> <p>Hel: D-HABC, R22, Information Bravo, 15 Meilen nordwestlich NOVEMBER, Flughöhe 3000 ft, zur Landung (...)</p>



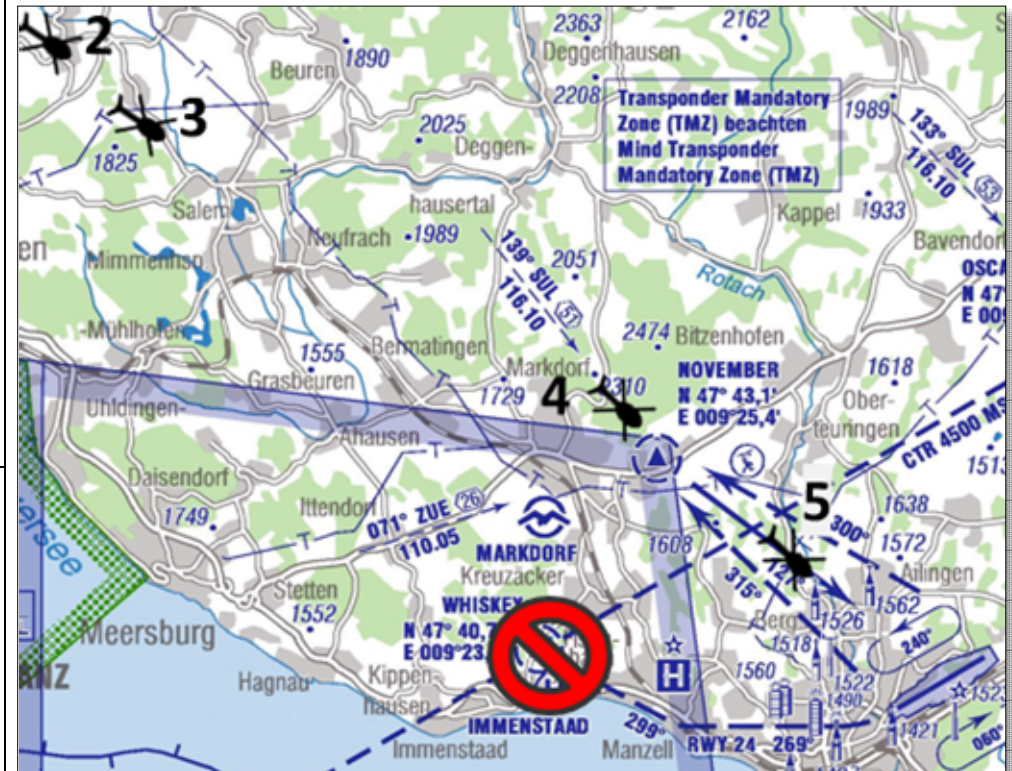
Sprechfunk-/Verfahrensbeispiele für die An/Abreise mit dem Flugzeug/Hubschrauber zur AERO 2024

Dieses Handout dient als Beispiel zur Verdeutlichung der Verfahren während der AERO und ist nicht verbindlich.
Es gelten die per NFL, AIP-SUP und NOTAM veröffentlichten Verfahren.



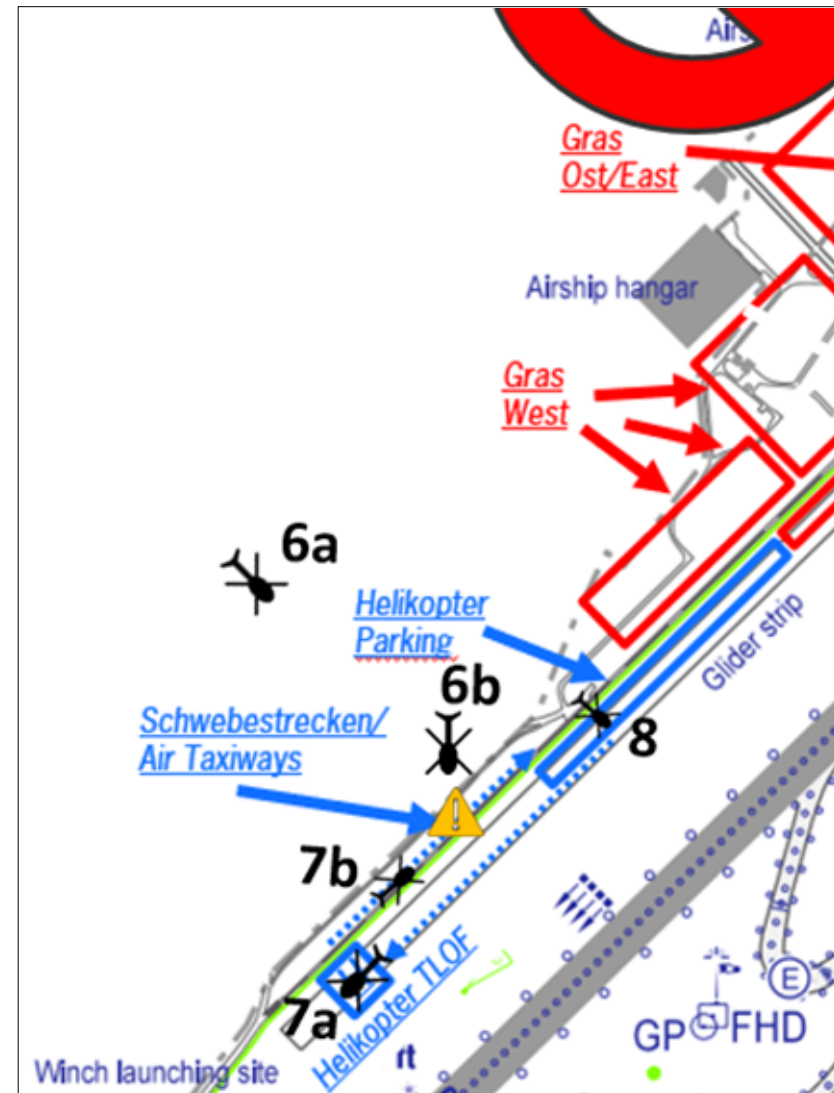
DFS Aviation Services

4	Am Pflichtmeldepunkt NOVEMBER <ul style="list-style-type: none">max. 3000ft AMSL! Hel: D-HABC, NOVEMBER, 3000ft Turm: D-HABC, fliegen Sie in die Kontrollzone über NOVEMBER, rufen Sie Turm 134,305 Hel: D-HABC, fliege in Kontrollzone über NOVEMBER, rufe Turm 134,305 <u>Beispiele für andere Freigaben an dieser Stelle:</u> <ul style="list-style-type: none">Halten Sie über NOVEMBERHalten Sie außerhalb der KontrollzoneFliegen Sie in die Kontrollzone, empfehle Steuerkurs 180, bleiben Sie VMCErwarten (und bestätigen) Sie auch anderen Freigaben.
5	Nach angewiesenem Frequenzwechsel auf 134,305 Hel: Friedrichshafen Turm, D-HABC 2 Meilen nordwestlich des Platzes, 2500ft Turm: D-HABC fliegen Sie westlich der Messe zu Hubschrauberlandefläche, Wind 180°/10 kt, Landung nach eigenem Ermessen Hel: D-HABC westlich Messe zur Hubschrauberlandefläche, Landung nach eigenem Ermessen <ul style="list-style-type: none">Landungen auf der Hubschrauberlandefläche erfolgen immer nach eigenem Ermessen des Hubschrauberführers. <u>Beispiele für andere Freigaben an dieser Stelle:</u> <ul style="list-style-type: none">Halten Sie nördlich des Platzes (s. veröffentl. Warteverfahren)Erwarten (und bestätigen) Sie auch anderen Freigaben



Dieses Handout dient als Beispiel zur Verdeutlichung der Verfahren während der AERO und ist nicht verbindlich.
Es gelten die per NFL, AIP-SUP und NOTAM veröffentlichten Verfahren.

6/7	<p>Landung und Schweben zur Helikopterabstellfläche1</p> <ul style="list-style-type: none">▪ Überfliegen Sie <u>nicht</u> das Messegelände (Bereich mit Messehallen), dort finden zeitweise Demonstrationsflüge von UAV statt.▪ <u>Tipp</u>: Machen Sie sich für Ihren Anflug mit dem Gelände vertraut, z.B. mit im Internet verfügbaren Satelliten-Bildern.▪ Fliegen Sie <u>nicht</u> südlich der Hubschrauberlandefläche.▪ Eine Landung direkt am Abstellplatz ist <u>nicht</u> möglich▪ Übergang vom Flug zum Schweben und umgekehrt <u>ausschließlich</u> auf der <u>markierten</u> Hubschrauberlandefläche.▪ Überfliegen Sie keine Personen, rollende/geparkte Luftfahrzeuge oder Fahrzeuge in niedriger Höhe, insbesondere im Bereich der Abstellflächen.▪ Achten Sie auch auf eventuellen Luftschiffbetrieb und überfliegen Sie keine Luftschiffe. (Airship Mooring)▪ Folgen Sie den markierten Schwebestrecken im Einbahnstraßenbetrieb in die markierte Richtung.▪ Wir bitten Sie allgemein um besondere Vorsicht beim Schweben. <p>Turm: D-HABC, schweben Sie nach eigenem Ermessen / folgen Sie dem Einweiser zur Hubschrauberabstellfläche</p>
8	<p>Abstellen</p> <ul style="list-style-type: none">▪ Zuweisung einer Abstellposition erfolgt von Einweisern des Flughafens mittels Handzeichen; stellen Sie bitte keine Nachfragen über Funk▪ Schalten Sie das Funkgerät erst nach Erreichen der Parkposition aus, eine Abmeldung ist <u>nicht</u> erforderlich.



Beispiel 4: VFR Abflug Hubschrauber

1	<p>Abstellposition Hubschrauber</p> <ul style="list-style-type: none"> ▪ ATIS (129,605) abhören (während AERO auch in Deutsch) ▪ Rufen Sie Turm 134,305*, wenn Sie <u>bereit</u> zum Schweben sind. ▪ <u>Nicht</u> abheben/schweben ohne Kontakt zum Turm. <p>Hel: Friedrichshafen Turm, D-HABC Turm: D-HABC, Friedrichshafen Turm Hel: D-HABC, R22, Information Bravo, Helikopterabstellfläche, VFR über WHISKEY, erbitte Schweben Turm: D-HABC schweben Sie nach eigenem Ermessen zur Hubschrauberstartfläche/folgen Sie dem Einweiser zur Hubschrauberstartfläche Piste 24, QNH 1018, melden Sie abflugbereit (...)</p>
2-3	<p>Abflug von Hubschrauberstartfläche</p> <ul style="list-style-type: none"> ▪ Ein Abflug direkt von der Parkposition ist nicht möglich, bitte nur im markierten Bereich abfliegen. ▪ Überfliegen Sie auch beim Abflug nicht das Messegelände und achten Sie auf Personen/Fahrzeuge und Luftfahrzeuge im Umfeld am Boden. ▪ Turm erteilt keine Startfreigabe auf der Hubschrauberstartfläche, nur Start nach eigenem Ermessen. ▪ Alle Hubschrauber Abflüge führen Richtung Norden. <p>Hel: D-HABC, abflugbereit Hubschrauberstartfläche Turm: D-HABC, verlassen Sie Kontrollzone über WHISKEY, Wind 200° 5kt, Start nach eigenem Ermessen (...)</p>

Bei Betriebsrichtung 06 fliegen Hubschrauber ostwärts ab.
Bitte früh Richtung Norden drehen, keine Lfz/Kfz/Personen überfliegen



* Ggf. muss eine andere Frequenz genutzt werden, wenn dies per ATIS verbreitet wird.

Dieses Handout dient als Beispiel zur Verdeutlichung der Verfahren während der AERO und ist nicht verbindlich.
Es gelten die per NFL, AIP-SUP und NOTAM veröffentlichten Verfahren.

Überblick Flächen Helikopter

